

# Parasit'info



## Projet de développement sur site internet

Note Interne GDS18  
2007/34

Rédacteur : Magali Masson, R. Vermesse

Assemblée générale, Bureau, Administratifs et techniciens,

Le logiciel Parasit'info est aujourd'hui développé pour être utilisé sur un ordinateur de poche (Pocket PC), ce qui nécessite la saisie par un opérateur d'une part des données initiales et d'autre part, des modifications apparues en cours de saison.

Il est projeté de développer une application qui permette de ce logiciel d'être accessible sur le web, de façon à permettre, sous couvert d'un mot de passe, à la fois à l'éleveur mais aussi à son vétérinaire d'accéder à ses données et surtout de pouvoir modifier les paramètres permettant de relancer une simulation.

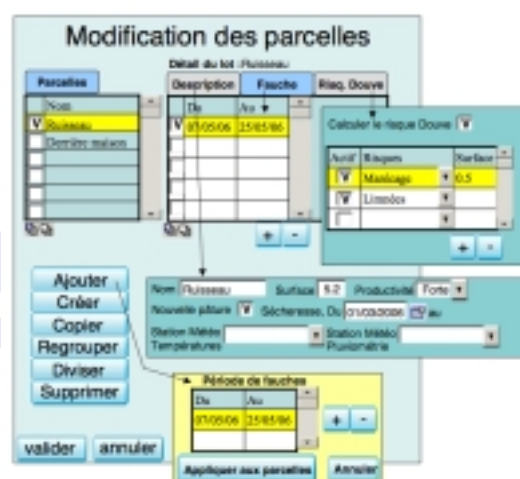
### Pouvoir refaire des simulations en ligne

Parallèlement au développement du site internet du GDS (<http://www.gds18.org>), qui permettra notamment à chaque éleveur d'accéder directement aux données sanitaires (statuts sanitaires, ordonnances PSE, données de facturation...), nous allons ouvrir un lien vers une plate-forme nationale qui permettra de gérer en direct les données relatives à Parasit'info.

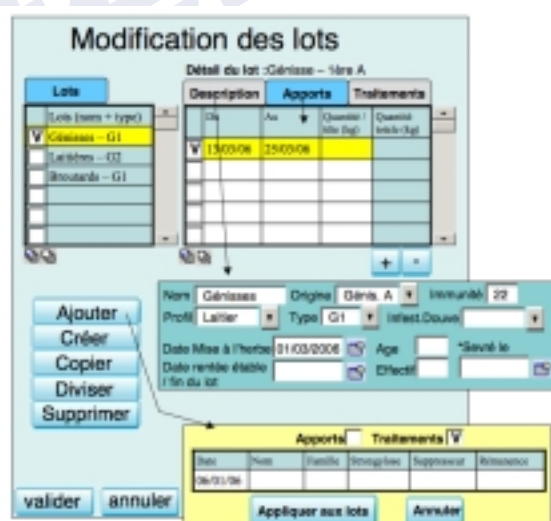
L'intérêt sera bien évidemment de pouvoir accéder à toutes les données déjà enregistrées (simulation en cours, rapports antérieurs archivés), mais surtout de pouvoir effectuer de nouvelles simulations du risque parasitaire en faisant varier les paramètres pris en compte dans les calculs, par exemple : l'âge à la mise à l'herbe, les dates de changement de parcelles, les types de traitements et leurs dates, les regroupement de lots... Les données météo étant mensuellement mises à jour, un nouveau calcul pourra être lancé à tout moment.

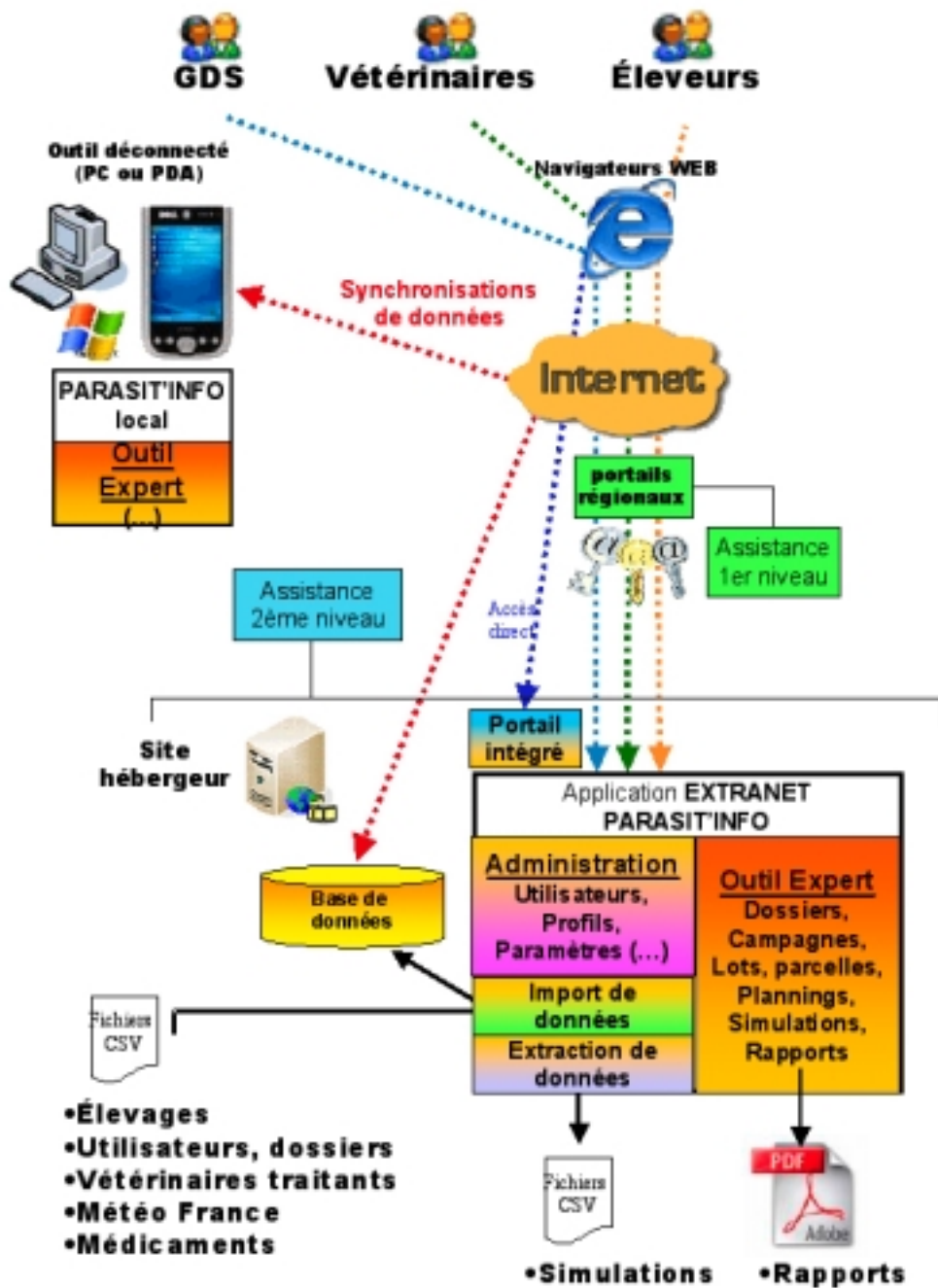
Ce nouvel outil devrait nous permettre de conforter le partenariat que nous souhaitons renforcer avec les vétérinaires praticiens. Il est clair que les données ainsi calculées fournissent le contenu idéal pour un bilan effectué... au cours d'une visite sanitaire annuelle...

Par ailleurs, cette prestation technique fournie par le GDS nous paraît être le complément idéal de l'action menée dans le cadre du Plan Sanitaire d'Elevage (PSE) qui vise à valoriser la prescription vétérinaire de produits préventifs, au premier rang desquels figurent les antiparasitaires.



La mise en ligne du logiciel Parasit'Info permettra, comme le montre les reproductions d'écrans ci-contre, à l'utilisateur (éleveur ou vétérinaire) de modifier les paramètres de calcul concernant les parcelles ou les lots d'animaux. Il sera ainsi possible de relancer à tout moment une simulation du risque parasitaire, les données de Météo France étant mises à jour mensuellement.





*Le portail web Parasit'Info permettra aux utilisateurs référencés (détenteurs d'un mot de passe), de se connecter afin de saisir des informations, de relancer de nouvelles simulations, ou de consulter des simulations déjà réalisées et d'éditer les rapports correspondants (fichiers au format pdf).*